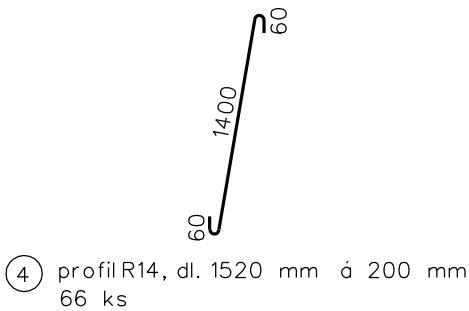
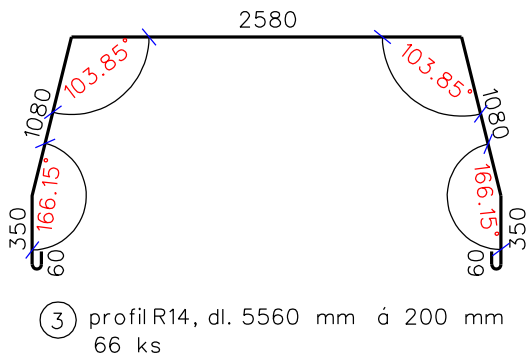
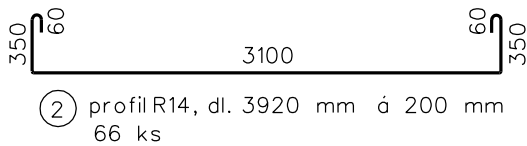
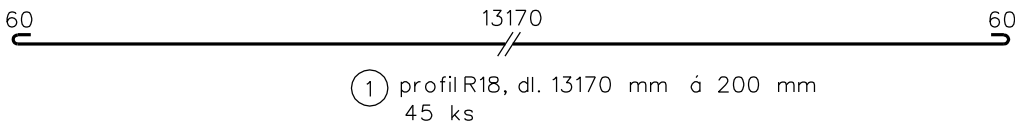
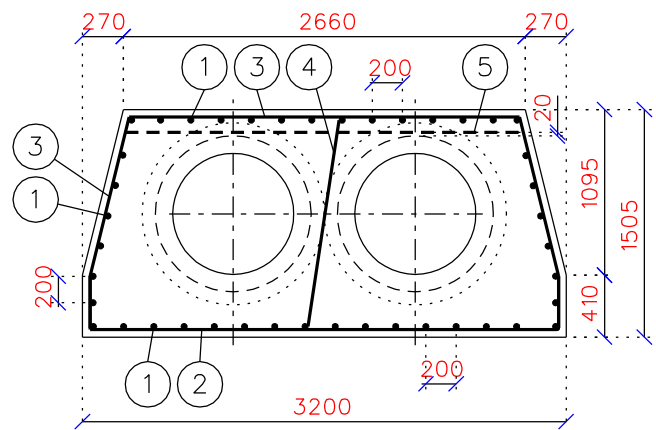


Příčný řez



⑤ KARI síť - profil 8-100/100, celk. plocha 34,59 m2

Tabulka výztuže - obetonování

ocel B500B

označení			počet (ks)	délka celkem (m)	hmotnost (kg/m ³)	hmot. celkem (kg)
	profil	délka (m)				
1	18	13,170	45	592,65	1,998	1184,12
2	14	3,920	66	258,72	1,210	313,06
3	14	5,560	66	366,96	1,210	444,03
4	14	1,520	66	100,32	1,210	121,39
Hmotnost celkem						2062,6

① - beton C30/37-XC3-XA1, krytí 60 mm

② ③ - beton C30/37-XC3-XA1, krytí 50 mm

Tabulka výztuže - betonová čela

KARI síť - profil 10-100/100

(viz. příloha D.3.b.5.1.1)

propustek 2xDN800	Plocha m2	Hmotnost kg/m2	Hmotnost celkem kg
Beton. čelo (dl. 5,7 m)	22,83	12,35	281,95
Beton. čelo (dl. 6,1 m)	24,42	12,35	301,59
Prořez 20%			116,71
Hmotnost celkem (dvě čela)			700,25


- výztuž při obou lících beton. čela, krytí 50 mm
- celk. hmotnost je včetně prořezu (uvažováno 20%)

Tabulka výztuže - zesílení horní části propustku

KARI síť - profil 8-100/100

⑤	Plocha m2	Hmotnost kg/m2	Hmotnost celkem kg
zesílení horní části propust.	34,59	7,9	273,26
Prořez 20%			54,65
Hmotnost celkem			327,91

- krytí min. 20 mm nad troubou DN800
- celk. hmotnost je včetně prořezu (uvažováno 20%)

Vypracoval	Zodpov.projektant	Hl. ing. projektu	Vedoucí střediska	 <div>AGPOL s.r.o. Jungmannova 153/12 779 00 Olomouc Česká republika</div>		
Ing. Plhák Václav	Ing. Skácel Miroslav	Ing. Skácel Miroslav	Ing. Vaculín O., Ph.D.			
Místo stavby	k.ú. Kvítkovice u Otrokovic		Kraj	Zlínský	Počet formátů	2 A4
Investor	SPÚ - Krajský pozemkový úřad pro ZK, Pobočka Zlín				Datum	10/2019
Akce - objekt	SO 16 Polní cesty a PEO v k.ú. Kvítkovice u Otrokovic				Stupeň	DSP a R
					Zakázkové číslo	2658/060
					Archivní číslo	2658
Příloha	Propust na silnici III/4973 - armovací výkres				Měřítko	Číslo výkresu
					1:50	D.3.b.5.1.4